

DOMINO
BAUEN MIT ANSPRUCH

WOHNUNG 3
Dachgeschoss

SPI7

SPINDLERSTRASSE 17
MÜNCHEN | SOLLN



WOHNUNG 3

Dachgeschoss

DACHGESCHOSS		WFL. M ²	W/NFL. M ²
Wohnen / Essen		39,4	39,4
Diele / Flur		20,9	20,9
Dusche / WC		4,0	4,0
Gast		17,2	17,2
Hauswirtschaftsraum		4,2	4,2
Schlafen		17,2	17,2
Bad		10,7	10,7
Küche		12,2	12,2
		125,8	125,8
UNTERGESCHOSS		WFL. M ²	W/NFL. M ²
Hobbyraum	(zu 1/2)	10,7	21,4
Dusche / WC	(zu 1/2)	2,0	4,0
Keller			3,8
Summe		138,5	155,0
Putzabzug 1,5 %		-2,1	-2,3
Balkon	(zu 1/2)	5,1	10,2
Gesamte Wohnfläche		141,5	
Gesamte Wohn-/Nutzfläche			162,9

3-Zimmer-Wohnung

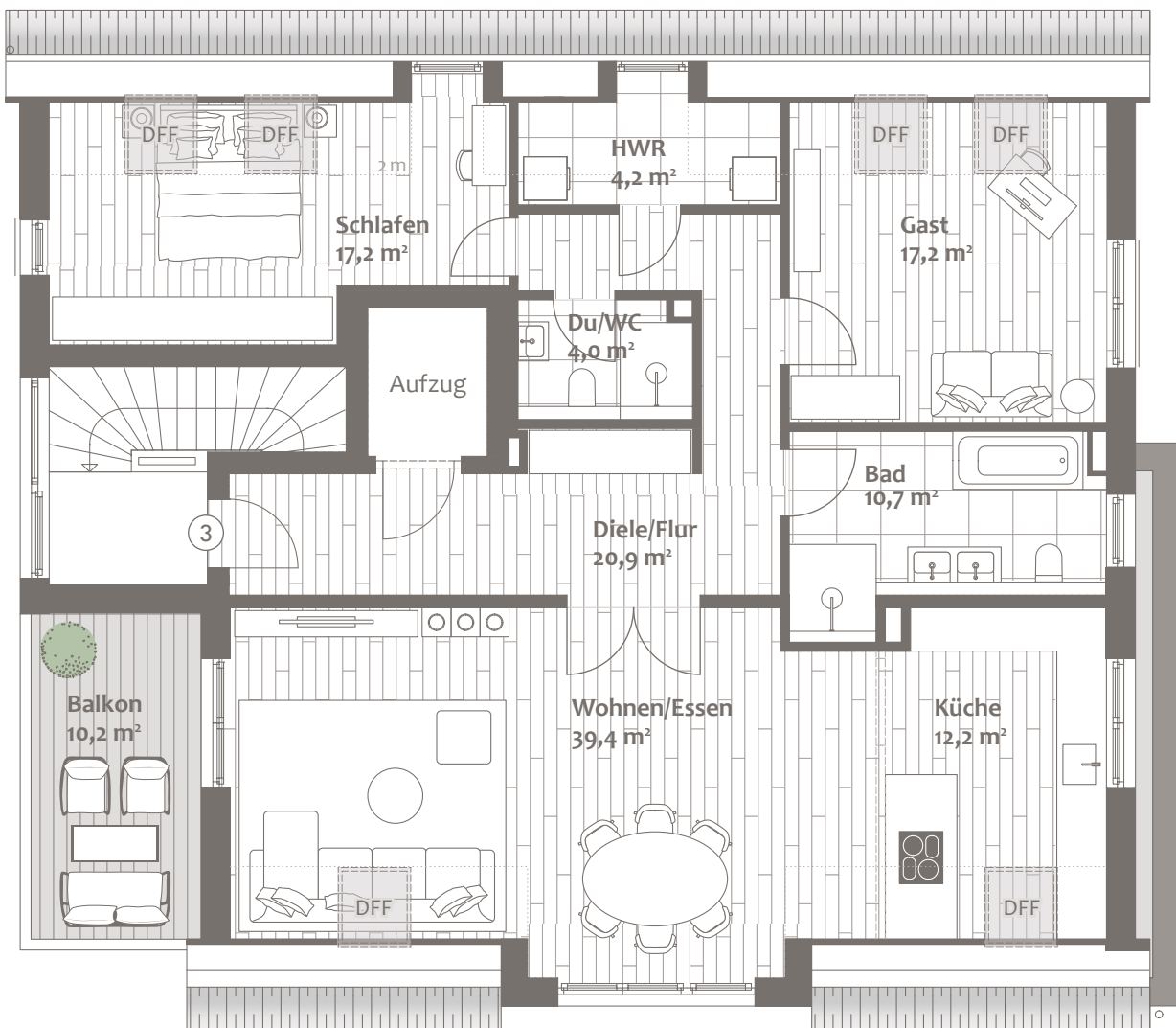
Kaufpreis: 1.830.000 €

Jetzt virtuellen
3D-Rundgang
ansehen! →



Flächenangaben sind ungefähre Werte.
Grundrisse sind zur Maßentnahme nicht geeignet.

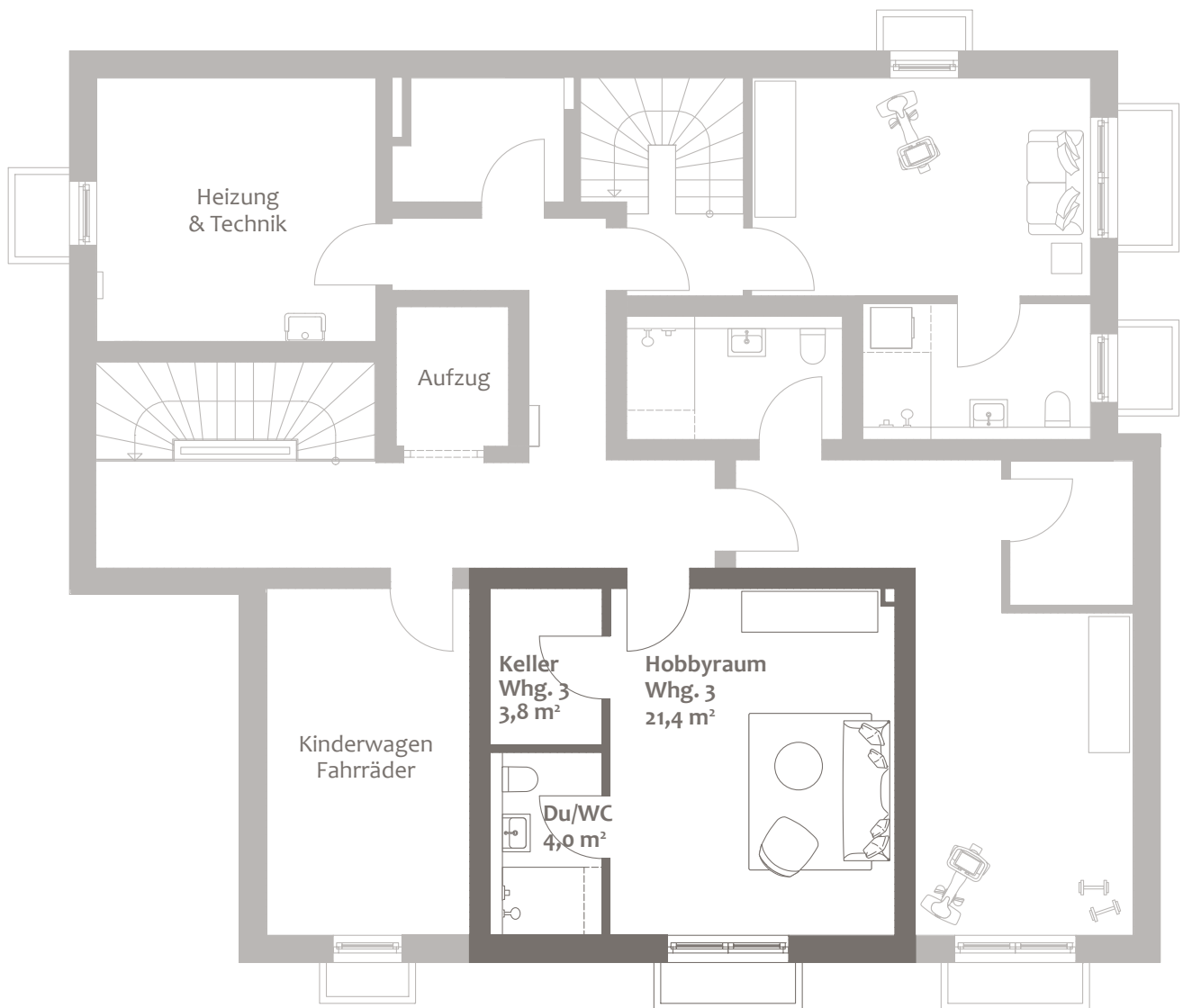
Dachgeschoss



DFF = Dachflächenfenster

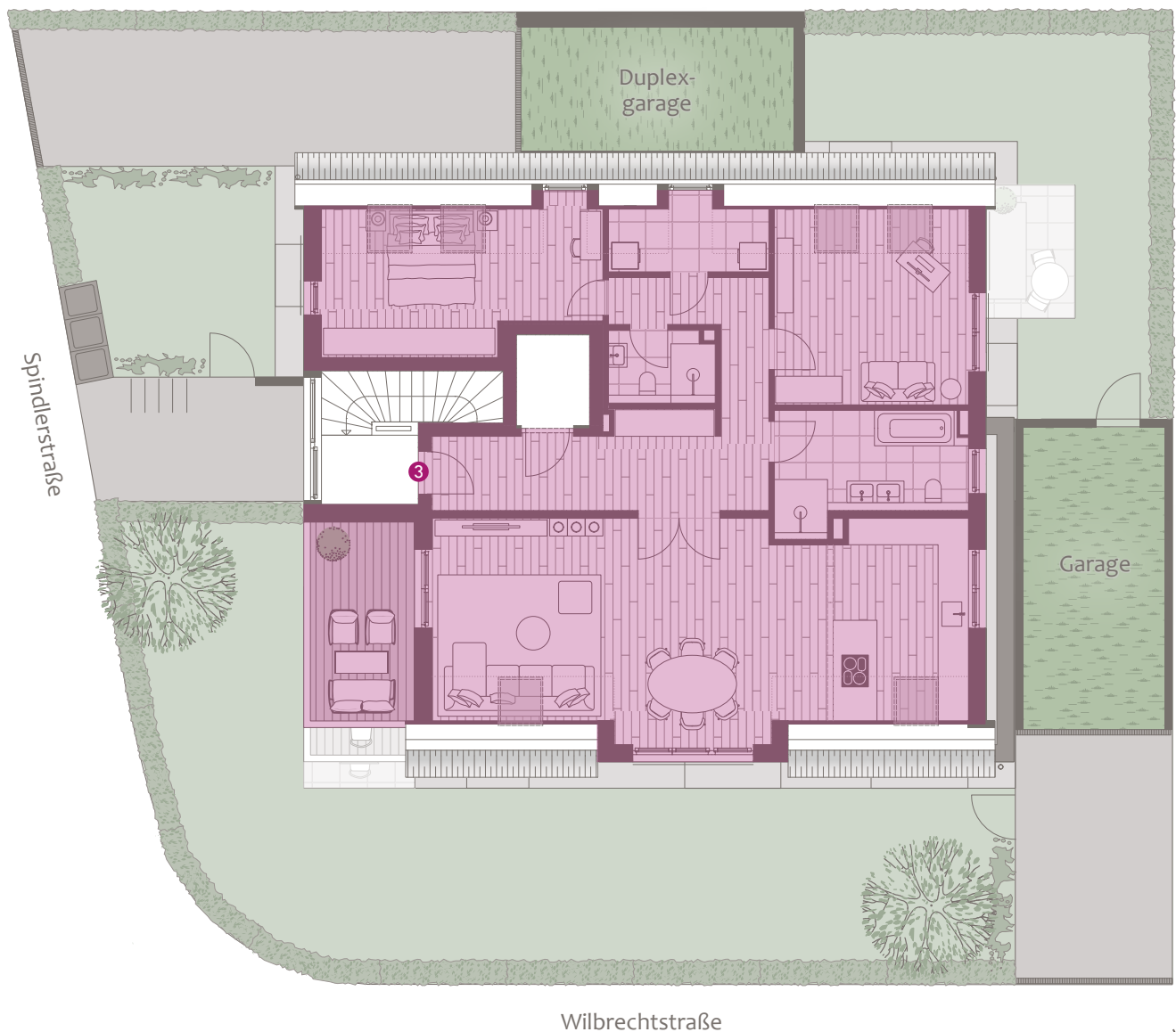


Untergeschoss



M 1:100

Grundstück & Grundriss DG



Wohnung 3, Dachgeschoss

Wohnfläche ca. 141,5 m²,
Wohn-/Nutzfläche ca. 162,9 m²

Kaufpreis 1.830.000 €
Stellplatz Duplexgarage je 30.000 €

Fertiggestellt.

Dieser Preis ist ein garantierter Festpreis. Zwischenverkauf vorbehalten.
Diese Preisliste ist fester Bestandteil des Verkaufsprospekts.
Mit ihrer Änderung verlieren alle früheren Preislisten ihre Gültigkeit.

München, April 2026

Ein Projekt von:



DOMINO Bau- und Handels GmbH
Winzererstraße 47 · 80797 München
Tel. +49 89 30 79 22-0 · Fax +49 89 308 35 97
vertrieb@domino-bau.de · www.domino-bau.de

DOMINO

BAUEN MIT ANSPRUCH

DOMINO Bau

Winzererstraße 47
80797 München

Telefon: 089 307922-0
vertrieb@domino-bau.de
www.domino-bau.de

